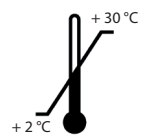


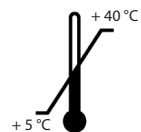
Stockage



+ 2 à + 30 °C : conserver les tests DrugWipe uniquement dans cette plage de températures.

Des conditions de conservation inappropriées risquent d'endommager le test, par exemple en cas de gel ou de températures trop élevées.

Utilisation



+ 5 à + 40 °C : utiliser les tests DrugWipe dans cette plage de températures.

En cas d'utilisation sous la pluie ou la neige, protéger le test DrugWipe de l'humidité.

Jeter les tests usagés ou périmés. Respecter les réglementations locales concernant le traitement des déchets.

Contrôle qualité

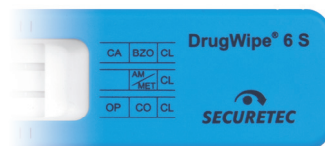
Les tests DrugWipe A à usage unique et à usage multiple présentent des lignes de contrôle. La ligne de contrôle permet de vérifier la fiabilité du test et de garantir qu'il a été réalisé correctement.

Veillez à respecter les formalités supplémentaires de contrôle qualité en vigueur au sein de l'institution ou de l'entreprise dans laquelle vous exercez.

Réactions croisées

Les substances entraînant des réactions croisées avec les tests DrugWipe A à usage unique et à usage multiple ont été analysées au sein de notre laboratoire. Sur demande, nous pouvons fournir des renseignements sur les possibilités de réactions croisées.

Présentation de la gamme de produits DrugWipe



Salive



Surfaces



Surfaces,
sueur,
salive

Permettent le dépistage de cannabis, opiacés, cocaïne, amphétamines/méthamphétamines/ecstasy, kétamine et benzodiazépines.



Mode d'emploi du test DrugWipe® A

Test sur surfaces, sueur et salive pour le dépistage de

- cannabis
- opiacés
- cocaïne
- amphétamines/méthamphétamines



Securetec Detektions-Systeme AG · Lilienthalstraße 7 · 85579 Neubiberg, Germany

T +49 89 203080-1651 · F +49 89 203080-1652

info@securetec.net · www.securetec.net

© 2024 Securetec Detektions-Systeme AG · 70055-FR-v08-2024-03-27

Finalité

Le test DrugWipe A est destiné au dépistage qualitatif de stupéfiants dans la salive, la sueur (peau) et sur diverses surfaces par des utilisateurs spécialisés qualifiés. Selon le modèle, le test permet de détecter la présence de cannabis, opiacés, cocaïne, amphétamines et méthamphétamines (notamment MDMA/ecstasy). La procédure de mesure permet d'obtenir un résultat temporaire (procédure analytique). Une confirmation est indispensable, en particulier en cas de tests positifs. La méthode la plus utilisée correspondant à une grande diversité de substances est l'analyse par chromatographie en phase gazeuse ou liquide couplée à la spectrométrie de masse (LC/MS, GC/MS).

Principe du test

Le test DrugWipe A est un test immunologique rapide. L'éponge de prélèvement reporte le prélèvement sur la bande réactive qui contient des anticorps spécifiques aux différents types de drogues. Si le prélèvement contient des traces de stupéfiants, ceux-ci se fixent sur les anticorps. Le test prend effet dès que la bande réactive est immergée dans l'eau. À l'aide de l'humidité, les molécules de stupéfiants fixées migrent vers la ligne de test. On peut alors procéder à la lecture de la ligne de test, qui se colore en rouge en cas de test positif.

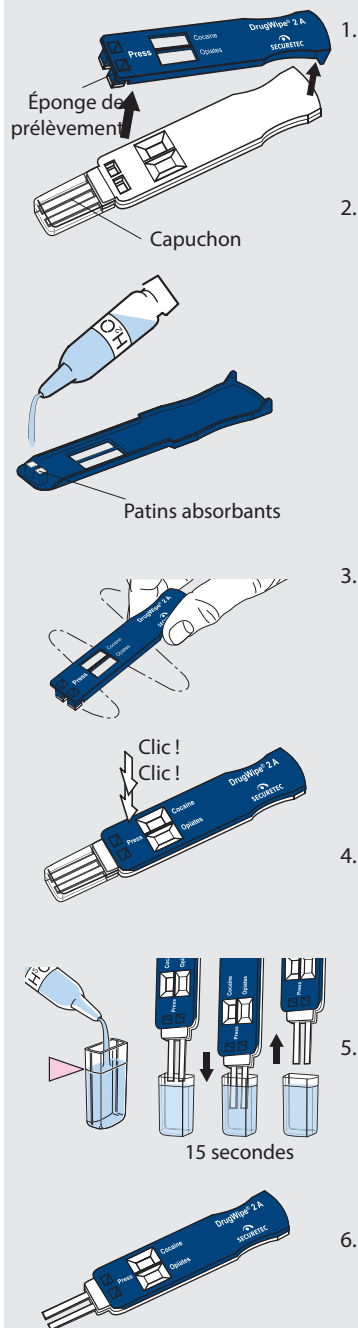
Contenu de l'emballage

- 1 test de dépistage DrugWipe A
- 1 ampoule d'eau
- 1 sachet de dessiccateur

Précautions à prendre avant de procéder au test

1. Les tests DrugWipe A ne peuvent être utilisés qu'une seule fois.
2. Si la date de péremption est dépassée, jeter le test.
3. En cas d'utilisation à des températures inférieures à + 5 °C, réchauffer le test par exemple en le frottant dans les mains avant d'ouvrir l'emballage.
4. Éviter toute utilisation à une température supérieure à + 40 °C afin d'éviter tout risque d'endommagement.
5. Jeter le test si l'emballage est endommagé, que l'intérieur est humide ou qu'une ligne de contrôle apparaît déjà en rouge.
6. N'ouvrir l'emballage que peu de temps avant l'utilisation.
7. La salive présente un risque d'infection. Nous recommandons l'utilisation de gants jetables afin d'éviter tout contact avec la salive.

Réalisation du test



Résultat du test

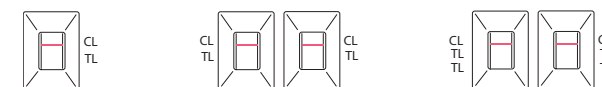
- En cas de prélèvements fortement positifs, il se peut que le résultat apparaisse très nettement au bout de seulement 3 minutes.
- Le résultat du test est lisible au bout de 5 minutes.
- Le test est considéré comme positif même si les lignes de test se colorent de manière irrégulière ou que la couleur reste pâle.
- Veiller à bénéficier d'un éclairage suffisant lors de la lecture du test, par exemple à l'aide d'une lampe de poche.

La fenêtre de lecture indique la présence d'1 ou 2 groupes de stupéfiants de même qu'une ligne de contrôle par bande réactive. Ces éléments sont désignés par les abréviations suivantes :

CA	cannabis (THC/marihuana/haschisch)
AM	amphétamines
MET	méthamphétamines (MDMA/ecstasy)
CO	cocaïne (crack)
OP	opiacés (héroïne/morphine)
CL	ligne de contrôle
TL	ligne de test

Test négatif = absence de stupéfiants

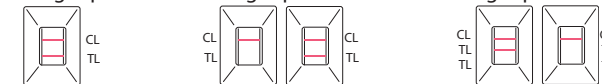
DrugWipe 1 A DrugWipe 2 A DrugWipe 5 A



La coloration de toutes les lignes de contrôle en rouge confirme que le test est valide. Lorsqu'aucune ligne de test ne se colore en rouge, le test de dépistage est négatif.

Test positif = présence de stupéfiants

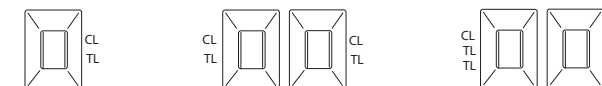
DrugWipe 1 A DrugWipe 2 A DrugWipe 5 A



La coloration de toutes les lignes de contrôle en rouge confirme que le test est valide. Une coloration rouge de la ligne de test indique que le test est positif à la substance correspondante.

Test nul = répéter l'opération

DrugWipe 1 A DrugWipe 2 A DrugWipe 5 A



Si une ou plusieurs lignes de contrôle ne virent pas au rouge, le test est considéré comme nul. Répéter la procédure à l'aide d'un nouveau test.