

Les tests antigéniques sont entrés dans les mœurs

LETTRE D'INFORMATION

Jun 2023



Une acceptation stable

Presque tout le monde les utilise, a déjà profité de leurs capacités et sait s'en servir : les tests antigéniques. Ce qui semblait il y a peu encore compliqué est devenu une évidence avec la pandémie et les tests rapides de dépistage du coronavirus. Les tests antigéniques sont désormais mis à profit d'autres applications et domaines d'utilisation.

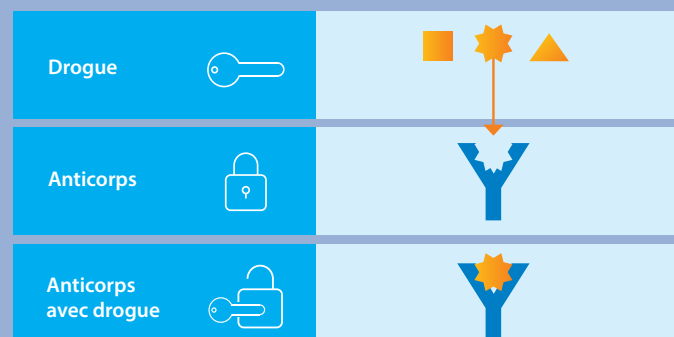
Ces dernières années, la plupart des gens ont appris à effectuer et lire eux-mêmes les tests rapides de dépistage du coronavirus. La confiance dans les performances de ces tests s'est accrue et leur simplicité d'utilisation a convaincu même ceux qui n'avaient jamais eu affaire à

ce type de dépistage auparavant. Avant la pandémie, la majorité des gens n'avait jamais été en contact avec des tests antigéniques. Leur utilisation se limitait aux cabinets médicaux pour le dépistage de la grippe ou la détection des streptocoques, ou encore les tests de grossesse et les tests rapides de dépistage de drogue.

Bien entendu, ces applications existent toujours. Mais grâce à son utilisation répétée durant la pandémie de covid, le test et son mode de fonctionnement sont devenus plus naturels et mieux acceptés. Ce mot qui paraissait encore si compliqué ne rebute désormais plus personne et l'utilisation du test en soi semble triviale. Tout le monde sait ce que signifient les termes « ligne de contrôle » et « ligne de test ».

Le test DrugWipe fournit des résultats fiables

Le test rapide de dépistage de drogue DrugWipe est un test dit « immunochromatographique ». Le principe de base repose sur une réaction suivant le modèle de la serrure et de la clé. Ce principe décrit l'ajustement parfait de la forme du stupéfiant et de son anticorps associé. Le test donne un résultat positif uniquement lorsque le stupéfiant et l'anticorps correspondent parfaitement.





Les tests étant maintenant mieux compris, l'appréhension provoquée par les tests salivaires de dépistage des stupéfiants lors des contrôles routiers est moindre. L'automobiliste sait de quel test il s'agit. Il en connaît l'apparence, la manipulation et le fonctionnement. Les longues explications sur le résultat sont désormais généralement inutiles. La police en profite également :

la communication avec les suspects s'en retrouve facilitée. Avec ce genre de tests rapides de dépistage de drogue, la personne qui effectue le test peut s'appuyer sur un principe connu et éprouvé. Et celle qui est soumise au test ne doit pas faire face à une procédure inconnue et totalement étrangère dans une situation déjà assez tendue.

Qu'est-ce que le test antigénique ?

Les tests antigéniques sont des tests rapides qui permettent, par exemple, de détecter des infections, une grossesse ou la consommation de drogues. Ces tests peuvent être utilisés non seulement par les professionnels de santé et les non-spécialistes dûment formés, mais aussi sous la forme d'autotests. Un test antigénique permet de détecter des molécules ou des protéines qui indiquent la présence de drogues, de coronavirus ou d'autres agents pathogènes.

Les échantillons utilisés sont des fluides corporels : salive, mucus de la bouche/du pharynx ou urine. Le test contient un milieu avec un anticorps qui se lie à l'antigène (drogue ou, par exemple, coronavirus) de l'échantillon et déclenche une réaction colorée. Il y a deux indicateurs : une ligne de contrôle qui indique que le test a bien fonctionné et une deuxième



ligne colorée qui atteste d'un résultat positif. Si la deuxième ligne n'apparaît pas, le test est négatif. Les tests antigéniques pour la détection de la Covid-19, par exemple, sont devenus des articles de masse fabriqués pour la plupart en Asie. En revanche, les tests rapides de dépistage de drogue de Securetec sont fabriqués en Allemagne et disposent de la certification correspondante. Pour celle-ci, les tests rapides ont été testés conformément aux indications du fabricant pour le THC, la cocaïne, la morphine, l'amphétamine et la méthamphétamine. L'exactitude des tests est comprise entre 97 et 100 %.



Le test DrugWipe® est un test antigénique pour la détection de drogues ; il détecte le cannabis, la cocaïne, l'ecstasy, l'amphétamine, la méthamphétamine, l'héroïne ainsi que la kétamine et les benzodiazépines.

Securetec Detektions-Systeme AG

Lilienthalstraße 7
85579 Neubiberg
Allemagne
T +49 89 203080-1651; F +49 89 203080-1652
info@securetec.net • www.securetec.net

© 2023 Securetec Detektions-Systeme AG ; 70575-FR-v01-2023-06-19

Sources des illustrations : Securetec AG; AdobeStock 473706693;

AdobeStock 408797824

Le test salivaire DrugWipe sur YouTube :



DrugWipeGlobal@twitter

we detect to protect