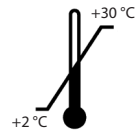


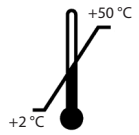
Almacenamiento



+2 to +30°C Almacene DrugWipe únicamente dentro de este rango de temperatura.

El test se dañará si se almacena en condiciones incorrectas, como estados de altas temperaturas o congelación.

Utilización



+2 to +50°C Utilice DrugWipe dentro de este rango de temperatura.

Si utiliza el test con lluvia o nieve, asegúrese de proteger DrugWipe 6 S de la humedad.

Deseche los tests utilizados y caducados con otros residuos no reciclables. Siga las normativas locales para la eliminación de residuos.

Control de calidad

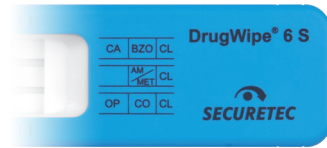
DrugWipe 6 S cuenta con una línea de control (CL) integrada. Dicha línea de control indica que el test está plenamente operativo y que el test de detección se ha realizado de forma correcta.

Observe las normativas de control de calidad adicionales aplicables en la institución o el centro correspondiente.

Reacciones cruzadas

Hemos analizado las sustancias que generan una reacción cruzada con DrugWipe 6 S en nuestro laboratorio. Podemos facilitarle información sobre posibles reacciones cruzadas previa solicitud.

Otros productos de DrugWipe



Saliva



Superficies



Superficies,
sudor,
saliva

Para la detección de cannabis, opiáceos, cocaína, anfetaminas/metanfetaminas/éxtasis, ketamina y benzodiazepinas.



Instrucciones de uso de DrugWipe® 6 S

Test de saliva para la detección de

- Cannabis
- Opiáceos
- Cocaína
- Anfetaminas/Metanfetaminas
- Benzodiazepinas



Securetec Detektions-Systeme AG · Lilienthalstraße 7 · 85579 Neubiberg (Alemania)

T +49 89 203080-1651 · F +49 89 203080-1652

info@securetec.net · www.securetec.net

© 2023 Securetec Detektions-Systeme AG · 70136-ES-v03-2023-06-15

Uso previsto

El test DrugWipe 6 S está diseñado para la detección cualitativa de drogas en saliva humana por parte de personal cualificado.

El test detecta cannabis, opiáceos, cocaína y anfetaminas/metanfetaminas (incluido el MDMA/éxtasis) y benzodiazepinas. El procedimiento de medición proporciona un resultado preliminar (procedimiento preliminar). Se requiere la verificación de los resultados, en particular si son positivos. Los métodos de amplio espectro preferidos son la cromatografía de líquidos o gases combinada con espectrometría de masas (CL/EM, CG/EM).

Principios del test

DrugWipe 6 S es un test de detección inmunológico rápido. La tapa azul detectora de muestras transfiere la muestra a las tiras de test, que contienen anticuerpos específicos para drogas. Si la muestra contiene drogas, estas se unirán a los anticuerpos.

El test se inicia al romper la ampolla de vidrio integrado y liberar el líquido. Con la ayuda del líquido, la droga ilegal unida a los anticuerpos se desplaza hasta la línea de resultados. La línea de resultados roja se evalúa visualmente.

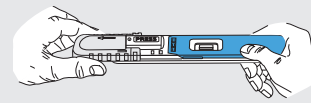
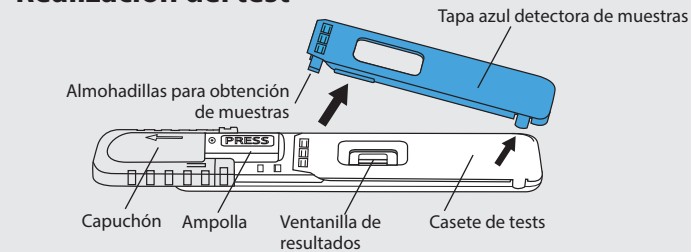
Contenido del embalaje

- 1 test de saliva DrugWipe 6 S
- 1 embalaje con desecante

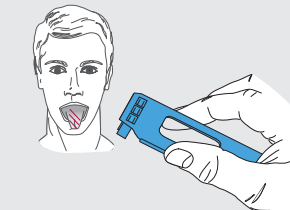
Lea esta información antes de realizar el test

1. DrugWipe 6 S es de un solo uso.
2. Deseche el test si ha excedido la fecha de caducidad.
3. Evite temperaturas superiores a +50 °C. De lo contrario, el test podría dañarse.
4. Deseche el test si el embalaje está dañado, presenta humedad en su interior o si alguna de las líneas de control ya es de color rojo.
5. No abra el embalaje hasta poco antes de utilizar el test.
6. La saliva es potencialmente infecciosa. Le recomendamos que utilice guantes desechables para evitar el contacto con la saliva.

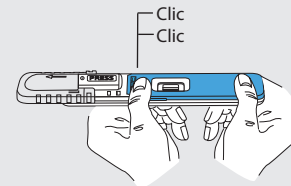
Realización del test



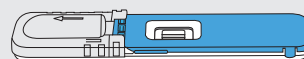
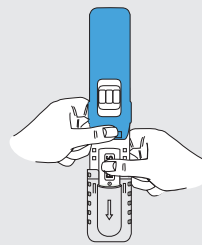
1. Retire el capuchón en la dirección de la flecha hasta que se lea la palabra PRESS completa.
2. Retire la tapa azul detectora de muestras del casete de tests blanco. **No toque las almohadillas para obtención de muestras.**
3. Pida a la persona que se va a someter al test que haga tres círculos con la lengua por el interior de la boca. A continuación, utilice la tapa azul detectora de muestras para recoger saliva de la lengua o del interior de los carrillos.



Si el color de las almohadillas para obtención de muestras cambia de rojo a amarillo, significa que la muestra se ha recogido correctamente.



4. Coloque la tapa azul detectora de muestras de nuevo en el casete de tests. **La tapa azul detectora de muestras debe encajar en la ranura correspondiente tras un doble clic audible.**
5. Mantenga el casete de tests en posición vertical con la ampolla en la parte inferior. **Coloque el pulgar horizontalmente sobre el centro de la palabra PRESS y presione con firmeza una vez hasta que se rompa la ampolla. Sujete el casete de tests durante 10 segundos más tal como se indica en la imagen.**



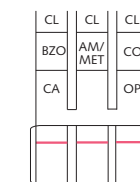
6. Deposite el test en una superficie horizontal y manténgalo en reposo. Transcurridos 8 minutos, lea el resultado del test.

Interpretación de los resultados

- En los casos de muestras claramente positivas, es posible ver los resultados tras solo 3 minutos.
- El resultado del test está disponible al cabo de 8 minutos.
- El resultado es válido durante los 10 minutos posteriores a la finalización del test.
- El resultado del test debe interpretarse como positivo incluso si las líneas de resultados solo experimentan un cambio de color ligero o incompleto.
- Asegúrese de que dispone de suficiente luz cuando evalúe los resultados del test. De ser necesario, puede utilizar una linterna, por ejemplo.

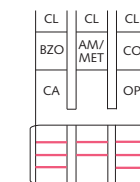
La ventanilla de resultados muestra 1 o 2 grupos de drogas y una línea de control para cada tira de test. Se utilizan las siguientes abreviaciones:

BZO	Benzodiazepinas
CA	Cannabis (THC/Marihuana/Hachís)
AM	Anfetaminas
MET	Metanfetaminas (MDMA/Éxtasis)
CO	Cocaína (Crack)
OP	Opiáceos (Heroína/Morfina)
CL	Línea de control



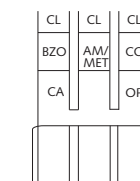
Resultado negativo = no se han consumido drogas

Todas las líneas de control deben mostrarse en rojo para que el test sea válido. El test se considera negativo para las drogas cuando ninguna de las líneas de resultados cambia a color rojo.



Resultado positivo = se han consumido drogas

Todas las líneas de control deben mostrarse en rojo para que el test sea válido. El test es positivo para las drogas en las que la línea de resultados se muestra en rojo.



Resultado no válido

El test no es válido si una o varias líneas de control no se muestran en rojo. Repita el análisis con otro test DrugWipe 6 S.