

Las pruebas de antígenos han llegado para quedarse

BOLETÍN DE NOTICIAS

Junio de 2023



Aceptación universal

Casi todo el mundo las utiliza, se ha beneficiado alguna vez de sus capacidades y es capaz de manejarlas: las pruebas de antígenos. Suena intimidante, pero durante los años de pandemia se ha convertido en omnipresente como prueba rápida del coronavirus. De ello se benefician también otros usos y ámbitos de aplicación de los tests de antígenos.

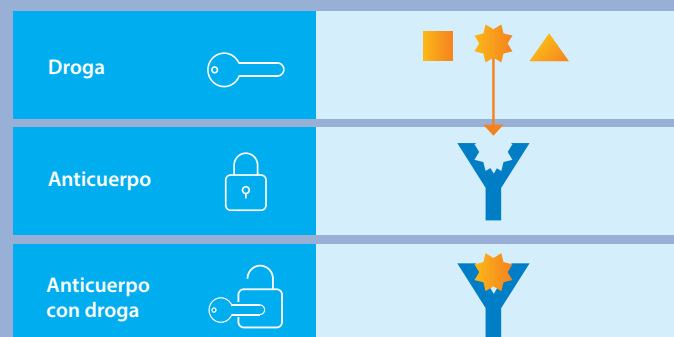
En los últimos años, la mayoría de las personas han aprendido a hacerse una prueba rápida de coronavirus y a interpretarla. En el proceso, aumentó la confianza en la exactitud de las pruebas, y su fácil manejo convenció incluso a personas que hasta ahora no habían tenido

ninguna experiencia con tales medios de detección. En la época anterior al coronavirus, la mayoría de la gente no tenía contacto alguno con pruebas de antígenos. Su uso se limitaba a clínicas en busca de infecciones de gripe y estreptococos, y el método se utilizaba en pruebas de embarazo y tests rápidos de drogas.

Naturalmente, estas aplicaciones siguen existiendo, pero gracias a su abundante uso durante la pandemia de COVID-19, tanto la prueba como el método en que se basa se normalizaron y ganaron en aceptación. El carácter científico de su nombre ya no asusta a nadie y su manipulación se considera sencilla. Todo el mundo conoce el significado de los términos “línea de control” y “línea de prueba”.

El test DrugWipe arroja resultados fiables

El test rápido de drogas DrugWipe es un denominado “test de flujo lateral”. Su principio básico se basa en una reacción conforme al concepto de llave-cerradura. Este principio describe el ajuste preciso entre la forma de la droga y su anticuerpo correspondiente. El test solo arroja un resultado positivo si la droga coincide exactamente con su anticuerpo asociado.





Esta nueva normalidad también hace mucho menos inquietante un test de drogas durante un control de tráfico cuando se trata de una prueba de saliva. El conductor sabe qué tipo de prueba se le está aplicando. Conoce tanto su aspecto como su manejo y funcionamiento. Hoy en día ya no suelen ser necesarias largas explicaciones sobre el resultado. También la policía se beneficia de ello, ya que se facilita la comunicación

con el conductor sospechoso. Mediante tests rápidos de drogas de este tipo, el encargado de administrarlos puede confiar en un principio conocido y acreditado. A su vez, quien se somete a la prueba no tiene que enfrentarse por primera vez a un procedimiento desconocido que pudiera exacerbar una situación ya de por sí estresante.

¿Qué es la prueba de antígenos?

Las pruebas de antígenos son pruebas rápidas que detectan, por ejemplo, infecciones, embarazos o consumo de drogas. Estas pruebas no solo pueden ser utilizadas por personal sanitario y legos debidamente instruidos, sino que también pueden emplearse como autodiagnóstico.

En una prueba de antígenos se detectan moléculas o proteínas que indican la existencia de drogas, coronavirus u otros patógenos.

Como muestra se utilizan fluidos corporales: saliva, mucosa de la cavidad bucofaringea u orina. La prueba contiene un medio con un anticuerpo que se une al antígeno (droga o, p. ej., coronavirus) de la muestra y desencadena una reacción cromógena. Incluye dos indicadores: una línea de control que indica que la prueba ha funcionado correctamente y una segunda línea de color que confirma un



resultado positivo. Si no aparece esta segunda indicación, la prueba es negativa.

Actualmente, las pruebas de antígenos, por ejemplo para la detección de COVID-19, son un producto de fabricación en masa y habitualmente asiática. En cambio, los tests rápidos de drogas de Securetec se producen en Alemania y ostentan la correspondiente certificación. Para su certificación, los tests rápidos se han ensayado para THC, cocaína, morfina, anfetamina y metanfetamina siguiendo las indicaciones del fabricante. La exactitud de los tests se sitúa entre el 97 y el 100 %.



El test DrugWipe® es una prueba de antígenos para la detección de drogas que detecta cánnabis, cocaína, éxtasis, anfetamina, metanfetamina y heroína, así como ketamina y benzodiazepinas.

Securetec Detektions-Systeme AG

Lilienthalstraße 7
85579 Neubiberg
Alemania
Tel. +49 89 203080-1651; Fax +49 89 203080-1652
info@securetec.net • www.securetec.net

© 2023 Securetec Detektions-Systeme AG; 70575-ES-v01-2023-06-19

Fuentes de las imágenes: Securetec AG; AdobeStock 473706693; AdobeStock 408797824

Test de saliva DrugWipe
en YouTube:



DrugWipeGlobal@twitter

we detect to protect