



# SECURETEC

DETEKTIONS-SYSTEME AG



Handhabungs-Videos  
[securetec@youtube](https://www.youtube.com/securetec)



**Securetec Detektions-Systeme AG**  
Lilienthalstraße 7 · 85579 Neubiberg  
T +49 89 203080-1651  
[info@securetec.net](mailto:info@securetec.net)  
[www.securetec.net](http://www.securetec.net)

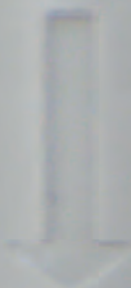
  
**SECURETEC**

**DrugWipe®**

CA	BZO	CL
	<del>AM</del>	CL
	<del>MET</del>	
OP	CO	CL



**PRESS**



# DrugWipe S

## Speicheltest

### Einsatzbereich: Verkehrskontrolle

- **Zuverlässig:** Manipulationssicher; sichere Testergebnisse auch bei trockenem Mund
- **Gezielt:** Testet unmittelbare Beeinflussung (nicht Langzeitkonsum)
- **Diskret:** Schutz der Privatsphäre
- **Hohe Akzeptanz:** Sehr hohe Kooperationsbereitschaft bei Probenahme
- **Hygienisch:** Schnelle und einfache Probenahme



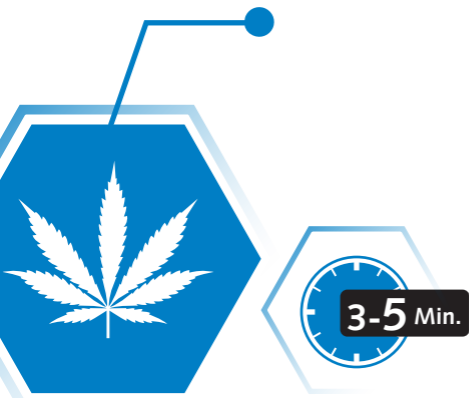
## ► DrugWipe S 604 G + Benzodiazepine

3-8 Min.



## ► DrugWipe S 505 G

Speicheltest für Cannabis,  
Amphetamine/Methamphetamine,  
Opiate und Kokain



## ► DrugWipe S 602 G + Ketamin und PCP

# Referenzen



Beispiel

## AUSTRALIEN

- **Historie:** Seit 2004 Drogenkontrollen mit DrugWipe – ausgehend von Victoria heute in allen Bundesstaaten mit wachsender Testintensität
- **Vorgehen:** Drogenkontrolle auf der Straße in zweistufigem Verfahren



1. Test am Auto mit DrugWipe II TWIN

2. Test im Polizeibus mit DrugWipe Combo

Bestätigungsanalyse durch Labor

- **Erfahrungen:**

- Sehr hohe Aufgriffsraten
- Sehr hohe Übereinstimmung mit der Bestätigungsanalyse im Labor (96 bis 99,5%)
- Sehr hohe Akzeptanz des Drogenschnelltest bei den beprobten Personen (97%)
- Sehr hohe Kooperationsbereitschaft bei den beprobten Personen (98%)



Bildmaterial:  
Australische Kampagne für  
Drogenfreies Autofahren

DRIVER  
DRUG TEST  
CONDUCTED  
IN VICTORIA





Beispiel

## GROSSBRITANNIEN

- **Historie:** Seit Januar 2015 ist der DrugWipe vom britischen Innenministerium freigegeben
- **Vorgehen:** DrugWipe ist der einzige zugelassene mobile Drogenvortest in Großbritannien
- **Erfahrungen:** Nahezu jeder 2. getestete Fahrer war bei Drogenkontrollen im Dezember 2015 positiv

IT'S LIKE A  
BREATHALYSER  
FOR DRUGS.  
NO WE HAVEN'T BEEN  
SMOKING SOMETHING



THE ROADSIDE SWAB IDENTIFIES  
DRUG DRIVERS ON THE SPOT.

DON'T DRUG DRIVE

THINK

Bildmaterial: THINK-Kampagne UK



# DrugWipe A

OBERFLÄCHEN-, SCHWEISS-  
UND SPEICHELTEST

Einsatzbereiche: Zoll, Grenzschutz,  
Arbeitssicherheit

- **Allrounder:** Der richtige Test für jede Situation
- **Flexibel:** Testet Speichel, Schweiß und Oberflächen
- **Maßgeschneidert:** Gezieltes Testen bei Drogenverdacht



# DrugWipe F

## OBERFLÄCHENTEST

**Einsatzbereiche: Unfallaufnahme, Strafvollzug, Arbeitssicherheit**

- **Einfach:** Für alle, die keine Beprobung an Personen vornehmen dürfen
- **Diskret:** Testen ohne direkten Personenkontakt
- **Zuverlässig:** Sicherer Nachweis von unsichtbaren Spuren auf allen Oberflächen – auch von länger zurückliegender Kontamination





# Produktübersicht



Name		Cannabis	Kokain
DrugWipe® 2 S	Speichel		
DrugWipe® 5 S		x	x
DrugWipe® 6 S		x	x
DrugWipe® 6 S		x	x
DrugWipe® 1 A	Oberflächen, Schweiß, Speichel	x	
DrugWipe® 1 A			x
DrugWipe® 1 A			
DrugWipe® 1 A			
DrugWipe® 2 A		x	
DrugWipe® 2 A			x
DrugWipe® 5 A		x	x
DrugWipe® 5 F	Oberflächen	x	x

**Securetec**  
**Drogenschnelltests –**  
**Vorteile auf einem Blick**



Opiate	Amphetamine/Methamphetamine	Benzodiazepine	Ketamin/PCP	Buprenorphin	Methadon	Art.Nr.
				x	x	S 207 G
x	x					S 505 G
x	x	x				S 604 G
x	x		x			S 602 G
						A 101 A
						A 102 A
x						A 103 A
	x					A 104 A
	x					A 201 A
x						A 203 A
x	x					A 501 A
x	x					F 501 A

- Hosentaschentest für mobile Einsätze
- Schnelle und einfache Handhabung
- Schnelle Bestätigung eines Anfangsverdachts
- Positivanzeige – rote Linie zeigt aktuellen Drogenkonsum
- Hochspezifische Antikörper garantieren einen zuverlässigen Nachweis
- Sensitiv – Detektion im Nanogrammbereich
- Sehr geringe Probemenge



# Securetec

## Das Unternehmen



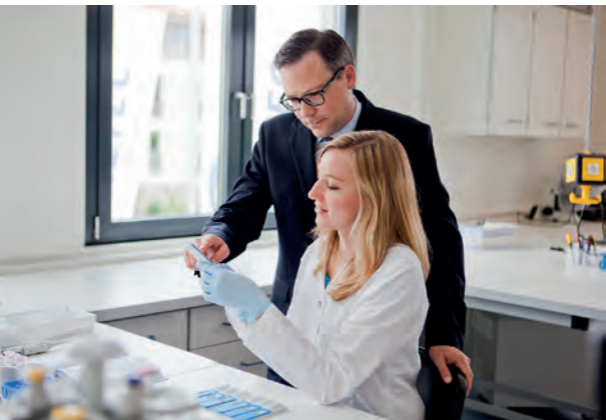
## Forschung und Entwicklung

Securetec entwickelt und produziert erfolgreich seit mehr als 25 Jahren am Standort Deutschland anwendungsspezifische Produkte in den Bereichen Lateral-Flow-Technologie, Point-of-Care- und In-Vitro-Diagnostik.

Jährlich werden 9% des Umsatzes in den Bereich Forschung und Entwicklung investiert. Die Spezialisten unserer F&E-Abteilung arbeiten an innovativen Biosensoren und Schnelltests für die Vor-Ort-Analytik. Unsere Expertise liegt im Nachweis von kleinen Molekülen, insbesondere Drogen, Gefahrstoffen und Mikroorganismen.

Das Ergebnis sind maßgeschneiderte Schnelltests für unsere Kunden:

- **DrugWipe®** Schnelltests zum Nachweis von Drogenkonsum in Speichel, Schweiß (Haut) und auf Oberflächen
- **DrugID®** Schnelltests zur Identifikation von unbekanntem Drogen-Substanzen
- **DrugCon®** Schnelltest für die Detektion von Drogen in der Gasphase
- **ChE check mobile** für die Bestimmung der Acetylcholinesterase-Aktivität direkt am Patienten
- **LOST-Tests** zum Nachweis von Senfgas-Kontaminationen auf der Haut





## Produktion und Qualitätskontrolle

Als ein seit 2004 nach EN ISO 13485 und ISO 9001 zertifiziertes Unternehmen legen wir sehr großen Wert auf die Qualität unserer Produkte. Die jährliche Auditing des Qualitätsmanagementsystems erfolgt durch den TÜV Süd. Total Quality Management ist für uns nicht nur ein Begriff aus dem Lehrbuch sondern gelebte Praxis.



Als mittelständisches Unternehmen mit rund 1,5 Mio. verkauften Drogentests pro Jahr zählen wir international zu den führenden Anbietern. Wir setzen Maßstäbe im Drogenscreening – das belegen internationale Vergleichsstudien und zufriedene Kunden in mehr als 30 Ländern weltweit.

Es motiviert uns, einen Beitrag für die Sicherheit der Menschen zu leisten.

