



DrugWipe® S Kurzanleitung Speicheltest für den Nachweis von

- Cannabis
- Opiaten
- Kokain
- Amphetaminen/Methamphetaminen/Ecstasy
- Benzodiazepinen
- Methadon

DrugWipe® S

Anwendungsbereiche

DrugWipe® S weist Drogen im Speichel nach. Der immunologische Test detektiert Cannabis, Opiate, Kokain, Amphetamine und Methamphetamine (Ecstasy), Benzodiazepine und Methadon. Die Analyse führt innerhalb weniger Minuten zu einem sichtbaren, qualitativen Ergebnis.

Die DrugWipe® Tests sind für den Einsatz durch geschulte Fachanwender (Polizeikräfte, Zollbeamte, medizinisches Fachpersonal, Betriebsärzte etc.) vorgesehen. Wir empfehlen, positive Testergebnisse durch eine zweite chemische Analyse zu bestätigen, beispielsweise Gaschromatographie oder Massenspektrometrie (GC-MS). DrugWipe® S ist nur für die In-vitro-Diagnostik verwendbar.

Testprinzip

DrugWipe® S beruht auf einem immunologischen Verfahren. Drogenkonsum ist bis zu zehn Stunden im Speichel nachweisbar. Durch einen Wischer erfolgt der Abstrich des Speichels von der Zunge oder der Innenseite der Wangen. Der Wischer überträgt dann den Speichel auf den Teststreifen, auf dem sich drogenspezifische, rot gefärbte Antikörper befinden. Sind im Speichel Drogen vorhanden, binden sich diese an die Antikörper.

DrugWipe® 2 S/5 S/6 S enthält eine mit Flüssigkeit gefüllte Ampulle. Der Test startet, sobald die Ampulle zerdrückt und die Flüssigkeit freigesetzt wird (bei 1 S startet der Test durch Eintauchen des Streifens). Mit Hilfe der Flüssigkeit wandern die gebundenen Drogen zur Testlinie, die sich daraufhin sichtbar rot färbt. Der Test ist nur gültig, wenn sich auch die Kontrolllinien rot färben. Nach zehn Minuten ist der Test auszuwerten.

Packungsinhalt

Im Test enthalten:

- 1 DrugWipe® S Speicheltest

Nicht im Test enthalten, aber hilfreich bzw. erforderlich:

- 1 Uhr

- 1 Paar Handschuhe für den einmaligen Gebrauch

- 1 Taschenlampe für die Auswertung im Dunkeln

Transport und Einsatz

Beim Transport DrugWipe® S maximal 3 Tage lang bei +5 °C bis +35 °C lagern. Den Test bei +5 °C bis +40 °C durchführen.

Bei Temperaturen unter +5 °C den Test ungeöffnet erwärmen, beispielsweise in den Händen. Beim Einsatz in Regen oder Schnee DrugWipe® S vor Nässe schützen. DrugWipe® S ist nur einmal für jede Probe verwendbar.

Test vorbereiten

1. Das Verfallsdatum auf der Verpackung prüfen. Den Test verwerfen, wenn das Verfallsdatum überschritten ist.
2. Die Verpackung auf Beschädigung prüfen. Den Test verwerfen, wenn die Verpackung beschädigt, innen feucht ist oder die Kontrolllinien bereits rot gefärbt sind.
3. Jede Körperflüssigkeit sollte als potentiell ansteckend behandelt werden. Bei der Testdurchführung sind daher Handschuhe für den einmaligen Gebrauch zu tragen.
4. Die Verpackung erst kurz vor Gebrauch an der markierten Stelle öffnen.

DrugWipe® – zuverlässig und schnell

Lagerung und Entsorgung

DrugWipe® S Einzel- und Mehrfachtests bei Temperaturen von +5 °C bis +25 °C lagern. DrugWipe® S Tests NICHT EINFRIEREN lassen. Gebrauchte und verfallene Tests im Restmüll entsorgen. Kommunale Vorschriften zur Entsorgung beachten.

Qualitätskontrolle

DrugWipe® S enthält eine integrierte Kontrolllinie (CL). Die Kontrolllinie zeigt die Funktionsfähigkeit und die korrekte Durchführung des Tests an.

Beachten Sie zusätzliche Vorschriften, die für die Qualitätskontrolle in Ihrem Betrieb bzw. Ihrer Institution gelten.

Kreuzreaktionen

Die Substanzen, die im DrugWipe® S kreuz reagieren, wurden in unserem Labor analysiert. Auf Wunsch senden wir Ihnen die vollständige Liste der Substanzen mit Kreuzreaktionen zu.

Hinweise zur Testauswertung

Test nach genau zehn Minuten auswerten!

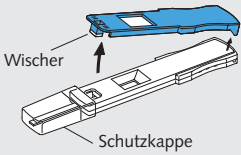
In jedem Auswertefenster wird eine Drogenart und eine zugehörige Funktionskontrolle angezeigt. Im unbenutzten DrugWipe® sind diese Kontroll- und Testlinie als blassblaue Linien erkennbar; diese verschwinden während der Testentwicklung (Schritt 5 in der Bildanleitung). Die Testlinien (TL) färben sich sichtbar rot. Ein positives Ergebnis liegt vor, auch wenn sich die Testlinien nur schwach oder unvollständig färben. Die Testlinien, die sich nach der vorgeschriebenen Auswertzeit von zehn Minuten rot färben, sind ungültig.

Der Test ist nur gültig, wenn sich auch die Kontrolllinien (CL) auf jedem Teststreifen rot färben. Bei stark positiven Proben ist es möglich, dass Sie bereits nach drei Minuten sichtbare Testlinien erhalten. Warten Sie trotzdem die vollständige Entwicklungszeit von zehn Minuten ab und werten erst dann alle Testlinien aus.

Der Test muss bei ausreichender Beleuchtung ausgewertet werden, z. B. unter Verwendung einer Taschenlampe. Bitte beachten Sie, dass eine Rot-Grün-Fehlsichtigkeit die korrekte Auswertung des Tests behindern kann.

DrugWipe® 1 S

Test durchführen



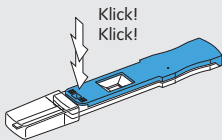
1. Blauen Probenehmer von der weißen Testkassette abheben.

Vorsicht: Wischvlies nicht berühren und Schutzkappe nicht abnehmen.

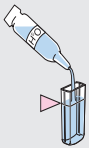
2. Speichel mittels Wischer von der Zunge oder der Innenseite der Wangen abwischen. Aufnahme einer ausreichenden Speichelmenge wird durch einen Farbumschlag des Wischvlieses von rot zu gelb angezeigt.



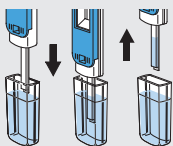
3. Probenehmer wieder auf die Testkassette setzen. Beide Wischerseiten müssen fest und hörbar einrasten.



4. Schutzkappe entfernen und bis zur Markierung mit Wasser füllen.



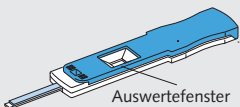
5. Teststreifen für 15 Sekunden in die gefüllte Schutzkappe tauchen und wieder herausnehmen.



15 Sekunden

Vorsicht: Weißes Plastikgehäuse nicht eintauchen!

6. Test 10 Minuten auf eine waagerechte Fläche legen. Test danach auswerten. Ergebnisse vor und nach Ablauf der 10 Minuten ignorieren!



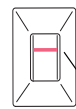
Test auswerten

Bitte lesen Sie zur korrekten Auswertung die Hinweise auf Seite 3.

Test nach zehn Minuten auswerten!

Im unbenutzten DrugWipe® 1 S sind die Kontroll- und Testlinie als blassblaue Linien erkennbar; diese verschwinden während der Testentwicklung (5.). Die Testlinien (TL) färben sich sichtbar rot. Der Test ist nur gültig, wenn sich auch die Kontrolllinien (CL) auf jedem Teststreifen rot färben.

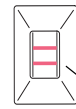
Negativ:



Kontrolllinie

Negatives Ergebnis = kein Drogenkonsum
Test ist gültig, wenn sich die Kontrolllinie rot färbt. Test ist negativ, wenn sich die Testlinie nicht rot färbt.

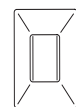
Positiv:



Anzeigelinie

Positives Ergebnis = Drogenkonsum
Test ist gültig und positiv, wenn sich die Kontrolllinie und auch die Testlinie rot färben.

Ungültig:

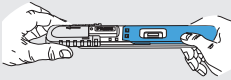
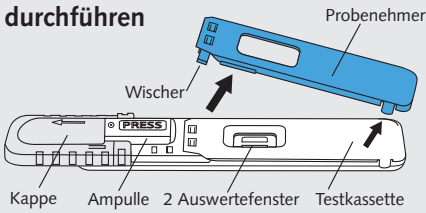


keine Linie

Ungültiges Ergebnis = Test wiederholen
Test ist ungültig, wenn sich die Kontrolllinie nicht rot färbt. Analyse wiederholen mit einem neuen DrugWipe® 1 S.

DrugWipe® 2 S

Test durchführen



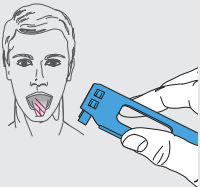
1. Kappe in Richtung des Pfeils schieben, bis der Begriff **PRESS** vollständig erscheint.



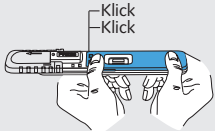
2. Blauen Probenehmer von der weißen Testkassette abheben.

Wischer mit Volumenindikator

Vorsicht: Beide Wischer nicht berühren. Farbe der unbenutzten Wischvliese ist rot.

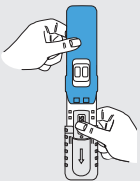


3. Speichel mittels Wischer von der Zunge oder der Innenseite der Wangen abwischen. Aufnahme einer ausreichenden Speichelmenge wird durch einen Farbumschlag der beiden Wischvliese von rot zu gelb angezeigt.



Klick
Klick

4. Probenehmer wieder auf die Testkassette setzen. Beide Wischer müssen fest und hörbar einrasten.



5. Testkassette mit Ampulle nach unten halten. Mit dem Daumen kräftig auf **PRESS** drücken, bis die Ampulle zerbricht. Kassette für weitere 10 bis 15 Sekunden mit Ampulle nach unten halten.



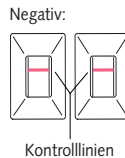
6. Test 10 Minuten auf eine waagerechte Fläche legen. Test danach auswerten. Ergebnisse vor und nach Ablauf der 10 Minuten ignorieren!

Test auswerten

Bitte lesen Sie zur korrekten Auswertung die Hinweise auf Seite 3. Test nach zehn Minuten auswerten!

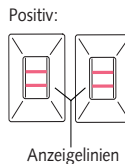
Im unbenutzten DrugWipe® S sind die Kontroll- und Testlinie als blassblaue Linien erkennbar; diese verschwinden während der Testentwicklung. Die Testlinien (TL) färben sich sichtbar rot. Der Test ist nur gültig, wenn sich auch die Kontrolllinien (CL) auf jedem Teststreifen rot färben.

Negatives Ergebnis = kein Drogenkonsum



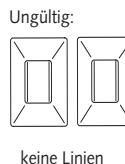
Test ist gültig, wenn sich in jedem Fenster die Kontrolllinie rot färbt. Test ist für die Drogen negativ, bei denen sich keine Testlinien rot färben.

Positives Ergebnis = Drogenkonsum



Test ist gültig, wenn sich beide Kontrolllinien rot färben. Test ist für die Drogen positiv, bei denen sich die Testlinien rot färben.

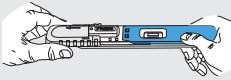
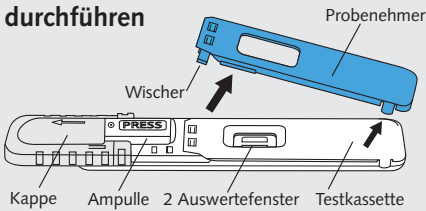
Ungültiges Ergebnis = Test wiederholen



Test ist ungültig, wenn sich eine oder zwei Kontrolllinien nicht rot färben. Analyse wiederholen mit neuem DrugWipe® 2 S.

DrugWipe® 5 S

Test durchführen

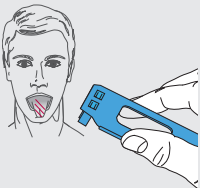


1. Kappe in Richtung des Pfeils schieben, bis der Begriff PRESS vollständig erscheint.

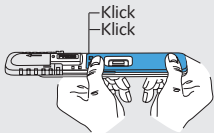


2. Blauen Probennehmer von der weißen Testkassette abheben. **Vorsicht: Beide Wischer nicht berühren.** Farbe der unbenutzten Wischvliese ist rot.

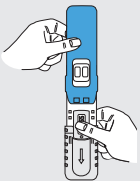
Wischer mit Volumenindikator



3. Speichel mittels Wischer von der Zunge oder der Innen-seite der Wangen abwischen. Aufnahme einer ausreichenden Speichelmenge wird durch einen Farbumschlag der beiden Wischvliese von rot zu gelb angezeigt.



4. Probennehmer wieder auf die Testkassette setzen. Beide Wischer müssen fest und hörbar einrasten.



5. Testkassette mit Ampulle nach unten halten. Mit dem Daumen kräftig auf PRESS drücken, bis die Ampulle zerbricht. Kassette für weitere 10 bis 15 Sekunden mit Ampulle nach unten halten.



6. Test 10 Minuten auf eine waagerechte Fläche legen. Test danach auswerten. Ergebnisse vor und nach Ablauf der 10 Minuten ignorieren!

Test auswerten

Bitte lesen Sie zur korrekten Auswertung die Hinweise auf Seite 3.

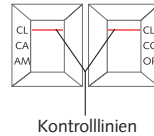
Test nach zehn Minuten auswerten!

Die zwei Auswertefenster zeigen je zwei Drogensubstanzen und eine Kontrolle an. Sie entsprechen folgenden Abkürzungen:

CA	Cannabis (THC/Marihuana/Haschisch)
AM	Amphetamine (Methamphetamine/Ecstasy)
CO	Kokain/Crack
OP	Opiate (Heroin/Morphium)
CL	Kontroll-Linie

Negatives Ergebnis = kein Drogenkonsum

Negativ:

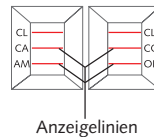


Kontrolllinien

Test ist gültig, wenn sich in jedem Fenster die Kontrolllinie rot färbt. Test ist für die Drogen negativ, bei denen sich keine Testlinien rot färben.

Positives Ergebnis = Drogenkonsum

Positiv:

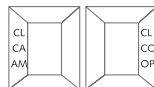


Anzeigelinien

Test ist gültig, wenn sich beide Kontrolllinien rot färben. Test ist für die Drogen positiv, bei denen sich die Testlinien rot färben.

Ungültiges Ergebnis = Test wiederholen

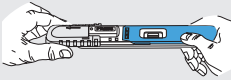
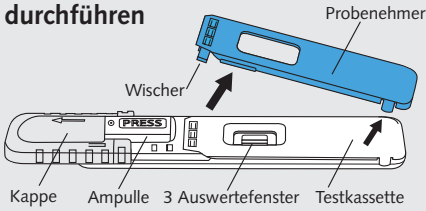
Ungültig:



Test ist ungültig, wenn sich eine oder zwei Kontrolllinien nicht rot färben. Analyse wiederholen mit neuem DrugWipe® 5 S.

DrugWipe® 6 S

Test durchführen

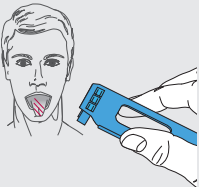


1. Kappe in Richtung des Pfeils schieben, bis der Begriff PRESS vollständig erscheint.

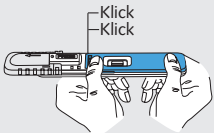


2. Blauen Probenehmer von der weißen Testkassette abheben. **Vorsicht: Wischervliese nicht berühren.** Farbe der unbenutzten Wischervliese ist rot.

Wischer mit Volumenindikator

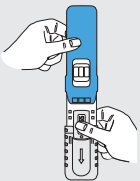


3. Speichel mittels Wischer von der Zunge oder der Innenseite der Wangen abwischen. Aufnahme einer ausreichenden Speichelmenge wird durch einen Farbumschlag der Wischervliese von rot zu gelb angezeigt.



Klick
Klick

4. Probenehmer wieder auf die Testkassette setzen. Beide Wischer müssen fest und hörbar einrasten.



5. Testkassette mit Ampulle nach unten halten. Mit dem Daumen kräftig auf PRESS drücken, bis die Ampulle zerbricht. Kassette für weitere 10 bis 15 Sekunden mit Ampulle nach unten halten.



6. Test 10 Minuten auf eine waagerechte Fläche legen. Test danach auswerten. Ergebnisse vor und nach Ablauf der 10 Minuten ignorieren!

Test auswerten

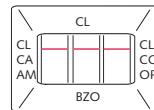
Bitte lesen Sie zur korrekten Auswertung die Hinweise auf Seite 3.

Test nach zehn Minuten auswerten!

Die drei Auswertefenster zeigen je eine bzw. zwei Drogensubstanzen und eine Kontrolle an. Sie entsprechen folgenden Abkürzungen:

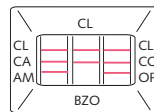
CA	Cannabis (THC/Marihuana/Haschisch)
AM	Amphetamine (Methamphetamine/Ecstasy)
BZO	Benzodiazepine
CO	Kokain/Crack
OP	Opiate (Heroin/Morphium)
CL	Kontroll-Linie

Negatives Ergebnis = kein Drogenkonsum



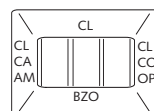
Test ist gültig, wenn sich in jedem Fenster die Kontrolllinie rot färbt. Test ist für die Drogen negativ, bei denen sich keine Testlinien rot färben.

Positives Ergebnis = Drogenkonsum



Test ist gültig, wenn sich alle Kontrolllinien rot färben. Test ist für die Drogen positiv, bei denen sich die Testlinien rot färben.

Ungültiges Ergebnis = Test wiederholen



Test ist ungültig, wenn sich eine oder mehrere Kontrolllinien nicht rot färben. Analyse wiederholen mit neuem DrugWipe® 6 S.

Übersicht DrugWipe® Produktlinien



Speichel



Schweiß



Oberflächen



Oberflächen,
Schweiß,
Speichel

